

GROVFODERSKOLEN

HØJT UDBYTTET OG KVALITET

Eta- blering Sort Slæt Høst Ud- tagning Fodring

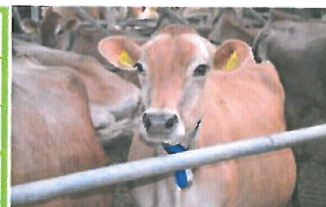


Ågården
20415272

5. marts 2014

2014

Græs	Mål			Opnået			
	32	→	35				
Tørstof intv	FEN pr. ha	Kg TS/FEN	MJ/kg tsf	TS %	FEN pr. ha	Kg TS/FEN	MJ/kg tsf
58 ha							
1. slæt	4.000	1,16	6,40				
2. slæt	2.500	1,18	6,30				
3. slæt	1.000	1,26	6,00				
4. slæt	800	1,26	6,00				
5. slæt	800	1,26	6,00				
Total græs	9.100	1,18	6,25				



Lucerne	Mål			Opnået			
		→					
Tørstof intv	FEN pr. ha	Kg TS/FEN	MJ/kg tsf	TS %	FEN pr. ha	Kg TS/FEN	MJ/kg tsf
1. slæt							
2. slæt							
3. slæt							
x. slæt							
Total							



Majs helsæd	Mål				Opnået			
	Pr. ha	TS %	Kg TS/FEN	MJ/kg tsf	FEN pr. ha	TS %	Kg TS/FEN	MJ/kg tsf
94 ha								
Plantetal	100.000							
Udbytte FEN	12.000	32,0	1,18	6,30				

Kolbemajs	Mål				Opnået			
	Pr. ha	TS %	Kg TS/FEN	MJ/kg tsf	FEN pr. ha	TS %	Kg TS/FEN	MJ/kg tsf
30 ha								
Plantetal	90.000							
Udbytte FEN	9.000	50,0	1,00	7,40				

Ministeriet for Fødevarer,
Landbrug og Fiskeri

Den Europæiske
Landbrugsfond for Udvikling
af Landdistrikterne

Naturerhverv.dk

Danmark og Europa investerer i landdistrikterne

Se 'European Agricultural Fund for Rural Development' (EAFRD)

Grovfoderstyring

Nr.

Dato 15.
maj 14

Mål - sættes af teamet

Formålet med grovfoderproduktionen er optimal selvforsyningsgrad. Bedre viden om omkostningen til produktion af eget grovfoder og om de enkelte markers udbyttepotentiale. Pga det sene forår forventes der kun 4 slæt i år mod normalt 5, hovedparten af græs er bl. 45 og der kan ikke vandes. I 1. slæt er der 58 ha til øvrige slæt er der 57 ha. 41 ha er 1. års græsmarker, derfor er der ikke noget nyudlæg i år. Efter høst er det planen at der udligges nyt græs i renbestand. Da anparten af 1. årsmarker er stort er udbytteneiveauet forholdsvis højt på trods af det sene forår. De 100 ha med majs er primært planlagt til helsæd, hvis udbyttet i løbet af vækstsæsonen udvikler sig meget positivt, til et højere niveau end de 11.800 FE vil en del blive høstet til kolbemajs-

Tiltag	Ansvarlig	Hvornår
1. slæt		
Frisk græsanalyse til bestemmelse af slættidspunkt vha. slætprognose	Thomas	Uge 16, 17,18
Bestilling af maskinstation til slåning og snitning	Thomas, Nels	Uge 17
Bestilling af maskinstation til gyllekørsel lige efter snitning	Thomas, Nels	Uge 17
Vurdering af længde af fortøring og tidspunkt for rivning vha. fortøringsprognose, så der opnås en tøstof % på 32-37	Thomas	Uge 18
Registrering af antal læs pr. mark, se bilag 2	Thomas	Uge 18
Vejning af repræsentative læs, se bilag 2	Thomas	Uge 18
Udtagning af friskprøve, ved høst	Thomas	Uge 18
Spredning af gylle, lige eftersnitning	Thomas, Nels	Uge 18
Spredning af NS27 og K50	Thomas, Nels	Uge 18
Markbesøg med planlægning af 2. ukrudtsbekæmpels i Majs	Gitte, Nels, Thomas	4.juni
Indtasning af alle behandlinger i Markmobil	Thomas	4.juni
Reg. af maskinomkostninger	Thomas	4. juni
Evaluering af udbytte/kvalitet	Alle	4. juni
2. slæt		
Frisk græsanalyse til bestemmelse af slættidspunkt vha. slætprognose	Thomas	
Markbesøg med bestemmelse af optimalt slættidspunkt	Alle	4. juni
Bestilling af maskinstation til slåning og snitning	Thomas, Nels	
Vurdering af længde af fortøring og tidspunkt for rivning vha. fortøringsprognose, så der opnås en tøstof % på 32-37	Thomas	10.juni
Registrering af antal læs pr. mark, se bilag 2	Thomas	15. juni
Vejning af repræsentative læs, se bilag 2	Thomas	15. juni
Udtagning af friskprøve, ved høst	Thomas	15. juni
Spredning af NS27 + K50	Thomas, Nels	15. juni
Indtasning af alle behandlinger i Markmobil	Thomas	1.juli
Reg. af maskinomkostninger	Thomas	1.juli
Evaluering af udbytte/kvalitet, ved 2. slæt	Alle	
Udkast til ny markplan 14/15	Gitte	1. juli

3. slæt		
Frisk græsanalyse til bestemmelse af slættidspunkt vha. slætprognose	Thomas/jesper	Uge 29
Bestilling af maskinstation til slåning og snitning	Thomas	
Vurdering af længde af fortøring og tidspunkt for rivning vha. fortøringsprognose, så der opnås en tøstof % på 32-37	Thomas	
Registrering af antal læs pr. mark, se bilag 2	Thomas	
Vejning af repæsentative læs, se bilag 2	Thomas	
Udtagning af friskprøve, ved høst	Thomas	
Spredning af NS27 , til 1. årsmarker	Thomas/Nels	
Indtasning af alle behandlinger i Markmobil	Thomas	1. august
Reg. af maskinomkostninger	Thomas	1. august
Evaluering af udbytte/kvalitet, ved 3.. slæt	Alle	
4. slæt		
Frisk græsanalyse til bestemmelse af slættidspunkt vha. slætprognose	Thomas/jesper	Uge 34
Markbesøg med bestemmelse af optimalt slættidspunkt	Jesper/Gitte	
Bestilling af maskinstation til slåning og snitning	Thomas	
Vurdering af længde af fortøring og tidspunkt for rivning vha. fortøringsprognose, så der opnås en tøstof % på 32-37	Thomas	
Registrering af antal læs pr. mark, se bilag 2	Thomas	
Vejning af repæsentative læs, se bilag 2	Thomas	
Udtagning af friskprøve, ved høst	Thomas/Nels	
Indtasning af alle behandlinger i Markmobil	Thomas	15. september
Reg. af maskinomkostninger	Thomas	15. september
Evaluering af udbytte/kvalitet, ved 4. slæt	Alle	
Majshelsæd		
Markbesøg med bestemmelse af optimalt høsttidspunkt	Gitte	Uge 36
Bestilling af maskinstation til høst	Thomas	Uge 36
Registrering af antal læs pr. mark, se bilag 2	Thomas	
Vejning af repæsentative læs, se bilag 2	Thomas	
Udtagning af friskprøve, ved høst	Thomas	
Indtasning af alle behandlinger i Markmobil	Thomas	15. oktober
Reg. af maskinomkostninger	Thomas	15. oktober
Evaluering af udbytte/kvalitet,	Alle	
5. slæt		
Markbesøg med bestemmelse af optimalt slættidspunkt	Jesper/Gitte	Uge 41
Bestilling af maskinstation til slåning og snitning	Thomas	
Vurdering af længde af fortøring og tidspunkt for rivning vha. fortøringsprognose, så der opnås en tøstof % på 32-37	Thomas	
Registrering af antal læs pr. mark, se bilag 2	Thomas	
Vejning af repæsentative læs, se bilag 2	Thomas	
Udtagning af friskprøve, ved høst	Thomas	
Indtasning af alle behandlinger i Markmobil	Thomas	01.november
Reg. af maskinomkostninger	Thomas	01.november
Evaluering af udbytte/kvalitet, ved 4. slæt	Alle	

Kernemajs		
Markbesøg med bestemmelse af optimalt høsttidspunkt	Gitte	Uge 41
Bestilling af maskinstation til høst	Thomas	Uge 41
Registrering af antal læs pr. mark, se bilag 2	Thomas	
Vejning af repæsentative læs, se bilag 2	Thomas	
Udtagning af friskprøve, ved høst	Thomas	
Indtasning af alle behandlinger i Markmobil	Thomas	01.november
Reg. af maskinomkostninger	Thomas	01.november
Evaluerings af udbytte/kvalitet,	Alle	

Opfølgning på tiltag og mål	Ansvarlig	Hvornår
Navn:	Nels Poulsen	Ansvarlig rådgiver:
Tlf.:	20415272	Jesper Hagelund
Chr. nr.:	14785	Gitte Rasmussen
Andre aftaler:		